

"Le caleçon "



Le caleçon, sous-vêtement, généralement porté par les hommes peut-être de forme simple comme un short. Avec un fond américain (découpe dans le dos) pour plus d'aisance, ce caleçon allie l'élégance et le confort.

Au cours de cet exercice vous allez apprendre à faire des coutures rabattues, dans le biais, des bordures à la surjeteuse, faire une braguette avec boutons et boutonnières cachées, poser un élastique et le piquer.

1) Le caleçon simple

Les caractéristiques de ce modèle:

- Un patron simple avec parementure braguette attenante.
- Taille élastiquée.
- Braguette sous patte, boutonnée ou pas.
- Double surpiqûre entrejambe

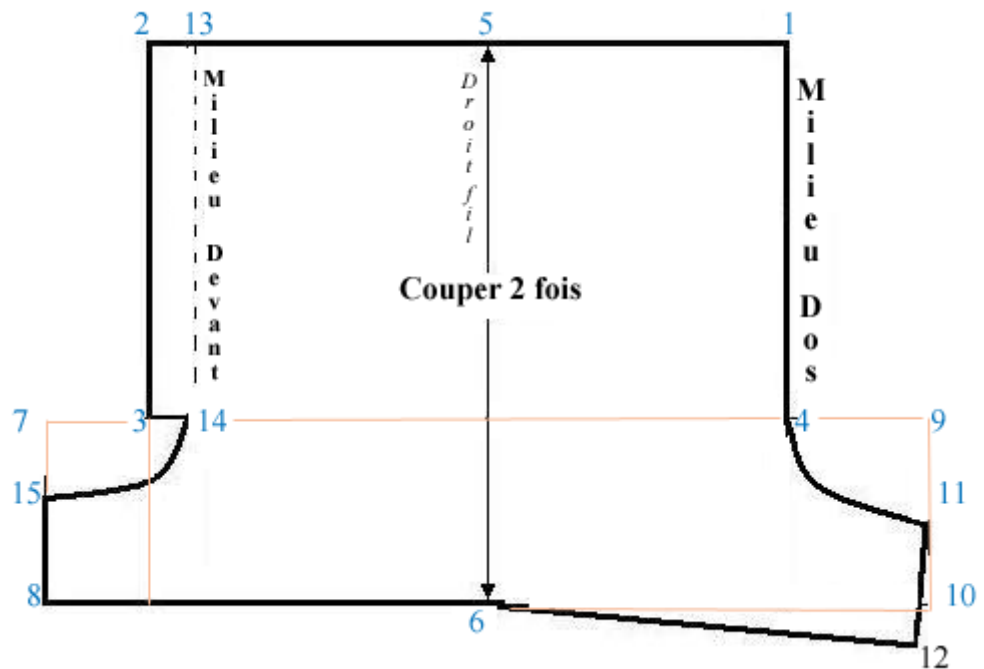


Les mesures à prendre: le tour de taille (TT), de hanches (TH) et la fourche (se prend en position assis, ligne qui va de la taille devant à la taille dos en passant par l'entrejambe- se prend au ruban) milieu dos.

Fournitures

- 1,20m de cotonnade légère, soie en 140 de large
- Elastique spécial lingerie: TT- 7cm de 3,8/ 4cm de large environ.
- 1 ou 2 boutons si nécessaire.
- Papier pour faire le patron.

Patron et Coupe



Tracer votre patron:

- ✓ Dessiner une ligne horizontale entre les points 1 et 2 d'une longueur: $\frac{1}{2}$ TH + 10cm
- ✓ Tirer une perpendiculaire entre les points 2/3: longueur fourche +1,5cm
- ✓ Faire de même pour obtenir le point 4
- ✓ Déterminer le point 5: $\frac{1}{4}$ TH + 5cm
- ✓ Point 6: Hteur fourche +22cm
- ✓ La distance 3 -7 est de 6,4cm
- ✓ Tracer une ligne perpendiculaire entre 7 et 8 de 21,5cm
- ✓ Tracer les points 9 et 4 à 8,9cm et perpendiculairement 9/11 à 10, 8 cm.
- ✓ Dessiner une ligne droite entre les points 8/6 et 10
- ✓ Le point 11 se situe au milieu de 9/10
- ✓ Le point 12 se trouve 2,5cm sous la ligne 8/6/10 et l'angle à cet endroit est de 90° ainsi que l'angle en 10.
- ✓ Marquer le point 14 à 3,8cm ainsi que 13/2, vous avez la ligne de milieu devant. Tracer la ligne 3/14
- ✓ Joindre les points 4/11 par une ligne courbe (en utilisant un pistolet ou règle courbe) ainsi que 14/15.
- ✓ Les hauteurs 15/8 et 11/12 sont les mêmes.
- ✓ La ligne entre les points 5 et 6 repère le droit fil.

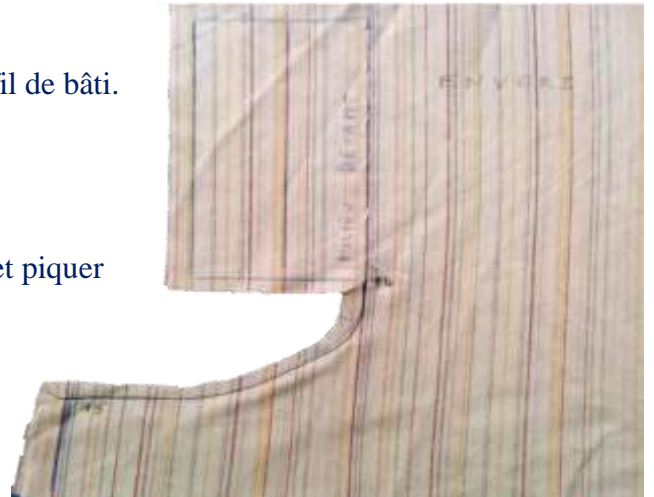
Coupe: Pour une braguette attenante prévoir d'allonger la distance 3/14 à la valeur de 7,5 cm car celle-ci sera repliée sur elle-même.

Couper deux fois en ajoutant les coutures.

Note : pour le montage d'une braguette avec pont et sous pont se reporter au cours sur le jeans.

Montage

- 1) Marquer les milieux dos et devant avec un fil de bâti.
- 2) Epingler les devants endroit contre endroit et piquer entre 14 et 15, cranter et surfiler ensemble. Mettre le caleçon sur l'endroit.



- 3) Poser le short sur la table endroit du tissu face à vous. Déterminer de quel côté vous allez plier la parementure braguette (habituellement vers la gauche pour un homme). Marquer avec la craie le dessus par avec "O" et le dessous avec un "X".

- 4) Sur le côté "X" (devant gauche), faire un pli vers l'envers de ½ cm puis un second de 3,5 cm environ et le dernier le long de la ligne du milieu devant. Surpiquer à 3 cm du bord en formant la ligne de braguette.



Note: Déterminer l'emplacement du bouton si nécessaire ⊗ et faire une boutonnière.



- 5) Coté "O", devant droit, surfiler le bord puis rabattre le long de la ligne à 3 cm du milieu devant. Piquer au bord du pli pour le maintenir.
- 6) Fermer la braguette avec une épingle et faire des points de bourdon en bas en prenant toutes les épaisseurs.



- 7) Mettre endroit contre endroit et faire la couture milieu dos. Faire une piqueur rabattue.
- 8) Assembler l'entrejambe, piquer et surfiler ou surjeter.
Puis faire une surpiqueur pour consolider.
- 9) Faire les ourlets de bas de jambe.
- 10) Pour terminer la ceinture: faire un surfil (ou un surjet 3 fils) au bord; puis un pli vers l'intérieur de 5mm plus large que l'élastique et piquer au bord du surfil tout autour en laissant une ouverture au dos pour pouvoir glisser l'élastique dedans.

Note: Ce caleçon étant un vêtement de nuit, l'élastique ne doit pas être trop serré.

X X X X X

Note : Le patron du caleçon avec découpe américaine est réservé à nos adhérents.