

CULOTTE DENTELLE

Fournitures :

- 1m10 à 2m de dentelle élastique à bord festonné
- Largeur 14 à 17cm (2XL à XL)
- 50 cm de tissu extensible (jersey coton)
- 2m élastique à picot de 5 à 7 mm de large
- Fil à coudre assorti
- Aiguille spéciale stretch taille 70
- Gommettes, épingles, cutter rotatif, pinces

Marges de couture : 7 mm

Symbole T : repère de motif de dentelle → le motif doit être le même sur les pièces en dentelle du côté et du dos.

Quart de cercle de la pièce côté (dentelle) : le quart de cercle qui dépasse doit être positionné sur un creux du bord festonné de la dentelle.

Dentelle :

- Attention à l'endroit et l'envers
- il faut deux côtés et deux dos, positionner un côté et un dos sur le bord festonné de la bande de dentelle, découper, puis utiliser les pièces de dentelle découpées comme patron, les retourner en miroir sur l'autre bord festonné en repositionnant sur les mêmes motifs (par transparence)

Flèche : indique le sens de l'élasticité ; la flèche doit être parallèle au sens le plus élastique du tissu.

Gommettes : à positionner sur les étoiles (repères) des côtés en dentelle et sur les T des dos en dentelle

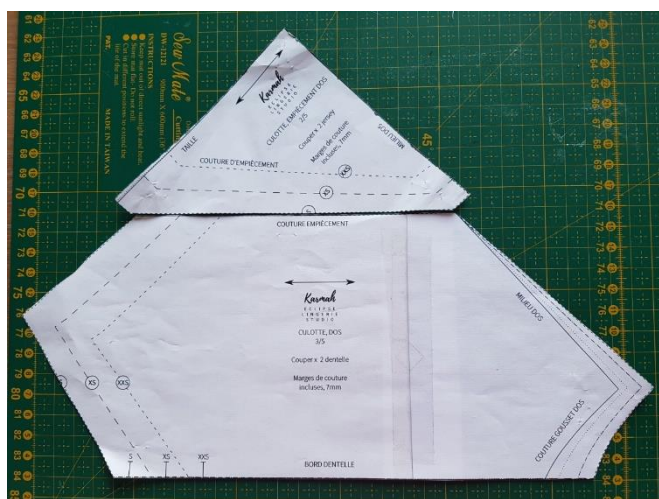
Tailles : tour de bassin

- XXS : 80-85cm
- XS : 85-90cm
- S : 90-95cm
- M : 95-100cm
- L : 100-110cm
- XL : 110-120cm
- 2XL : 120-130cm
- 3XL : 130-140cm
- 4XL : 140-150cm

1/ Assembler les pièces du dos (2 pièces x2)

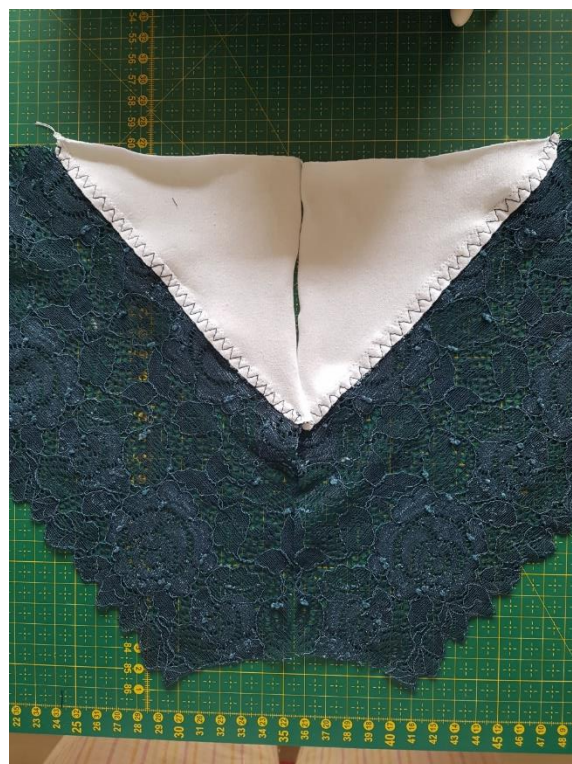
Endroit contre endroit : Point zigzag longueur 1,8mm (ou 1,5 mm) et largeur 1,5mm.

Penser à laisser au moins 10 cm de fils (canette et bobine) et bien les tenir au départ.





Rabattre au fer le tissu sur la dentelle et faire un point zigzag triple largeur 6mm, longueur 2mm



Assembler les deux dos endroit contre endroit tout du long (jersey+dentelle), bien vérifier l'emplacement des gommettes et faire coïncider les coutures d'assemblage. Point zigzag longueur 1,8mm (ou 1,5 mm) et largeur 1,5mm

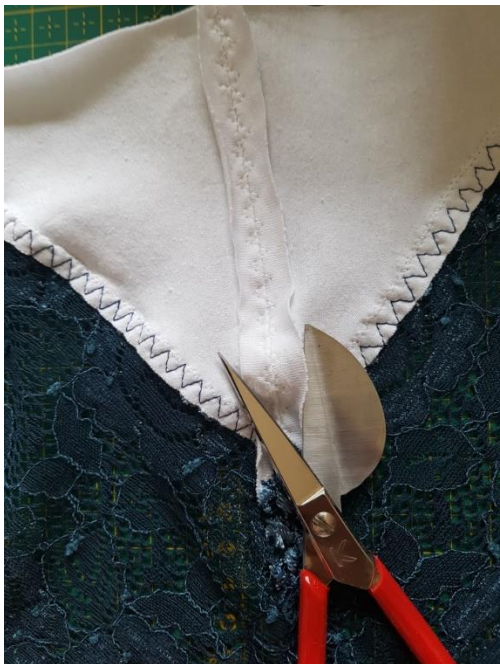


Si deux couleurs comme sur l'exemple, changer de fil en fonction de la couleur du tissu ou de la dentelle.



Ouvrir la couture au fer et piquer au point zigzag triple : largeur 6mm, longueur 2mm (point zigzag triple centré sur la couture dos).

Détourer le surplus de tissu/dentelle au ciseau pélican



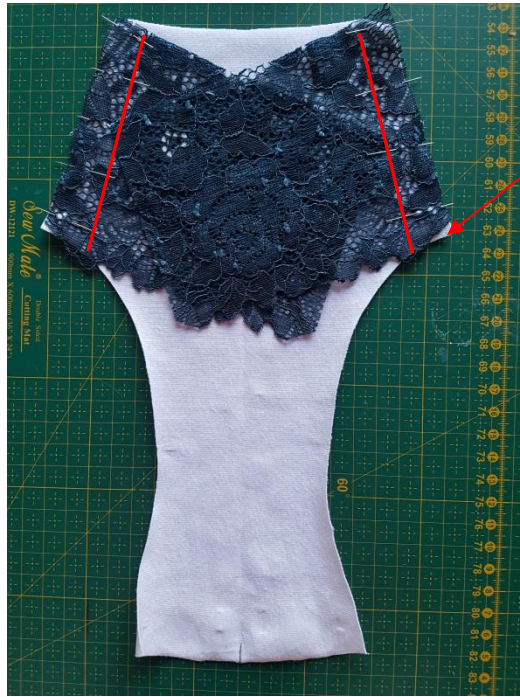
2/ Assembler les pièces du devant (3 pièces)

Endroit contre endroit : Point zigzag longueur 1,8mm (ou 1,5 mm) et largeur 1,5mm



Attention à la position de la gommette

Aligner la dentelle sur le bord haut du devant, il est normal que la dentelle soit plus courte sur le bas que le jersey.



Rabattre au fer le tissu sur la dentelle et faire un point zigzag triple largeur 6mm, longueur 2mm



3/ assembler le dos, le devant et le gousset

Surjeter le bord haut du gousset (bord le plus droit)



Positionner en face de soi :

- Le devant endroit face à soi, bas en haut
- Le dos envers face à soi, bas en haut
- Le gousset : envers face à soi, faire coïncider la couture milieu dos avec le repère milieu sur le gousset

Piquer les 3 épaisseurs au point droit longueur 2,4mm à 7 mm du bord.





Ouvrir la couture au fer, rabattre le gousset vers le devant, repasser à nouveau pour aplatisir.



Piquer au point droit à 1,5cm du bord, longueur maximum (5 mm)

Assembler ensuite les côtés :

- Endroit contre endroit : point zigzag longueur 1,8mm (ou 1,5 mm) et largeur 1,5mm
- Ouvrir la couture au fer
- Piquer au point zigzag triple largeur 6mm, longueur 2mm
- Détourer au ciseau Pélican

4/ Poser les élastiques

Mesurer le tissu de l'entrejambe sans la dentelle et ajouter 2cm.

Positionner l'élastique endroit contre endroit (l'élastique peut comporter un bord doux, c'est lenvers) en laissant dépasser 1cm sur la dentelle mais commencer la piqûre pile à la jointure devant/côté (jersy/dentelle) et terminer pile à la jointure devant/dos (couture du gousset)

Piquer au plus près des picots, point zigzag longueur 1,8mm (ou 1,5 mm) et largeur 1,5mm.

Contrairement à la photo, mettre une pince juste au début car il faut tendre très légèrement l'élastique.



Retourner l'élastique et piquer au point zigzag triple largeur 6mm, longueur 2mm en piquant cette fois l'élastique sur quelques millimètres dans la dentelle (l'élastique doit se fondre dans la dentelle)



Faire de même pour l'élastique à la taille, mais en étirant légèrement l'élastique pendant la couture.

Raccord à l'arrière de la culotte en superposant l'élastique sur 1,5cm

Endroit contre endroit .

Piquer au plus près des picots, point zigzag longueur 1,8mm (ou 1,5 mm) et largeur 1,5mm

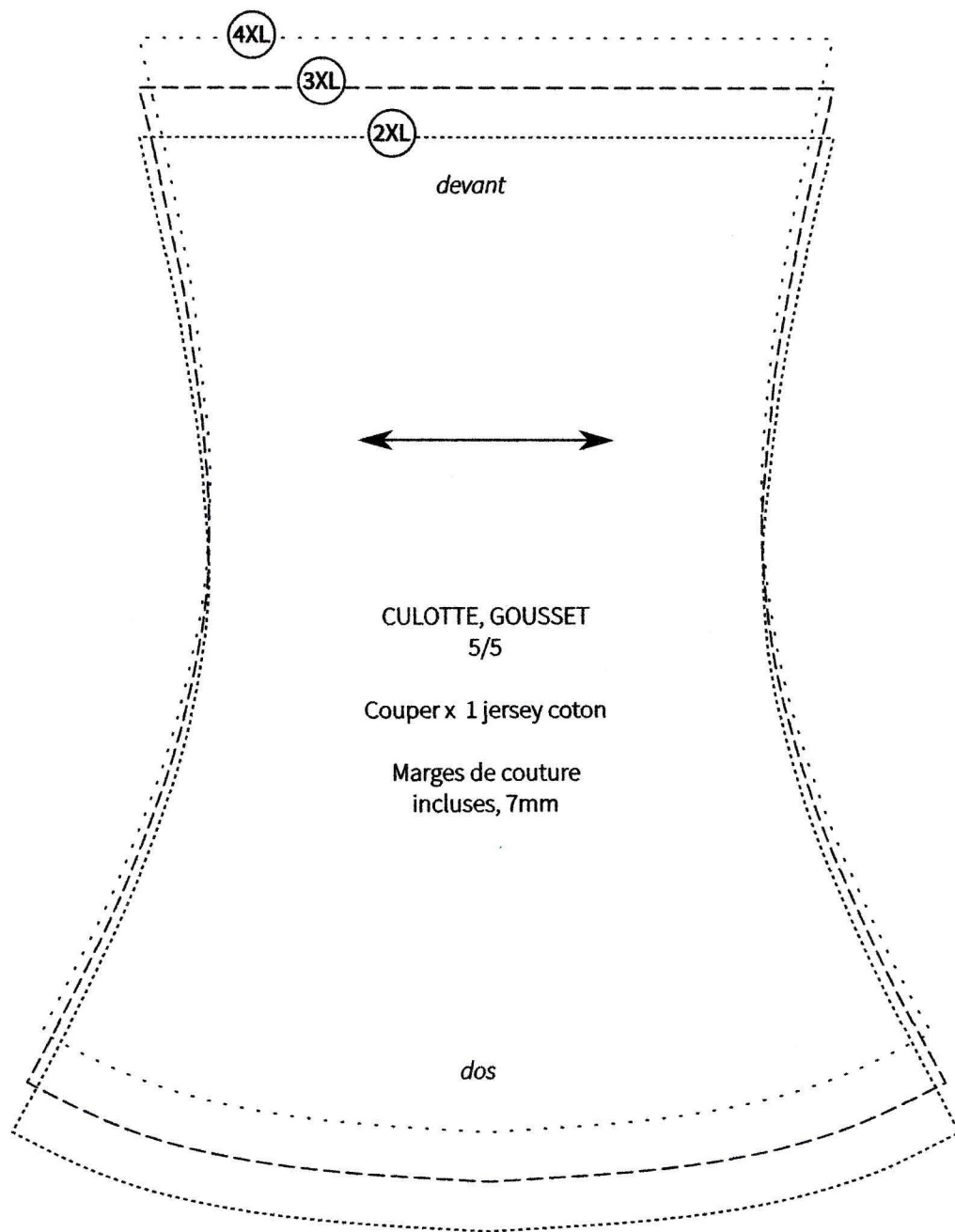


Et voilà le travail 😊

C'est une de mes premières culottes, les élastiques ne sont pas assez tendus et l'élastique n'est pas assez fondu dans la dentelle.

Annie L.





2



4XL

3XL

2XL

COUTURE DEVANT



CULOTTE, DEVANT
1/5

Couper x 1 jersey au pli

Marges de couture
incluses, 7mm

PLIURE TISSU
MILIEU DEVANT





CULOTTE, DOS
3/5

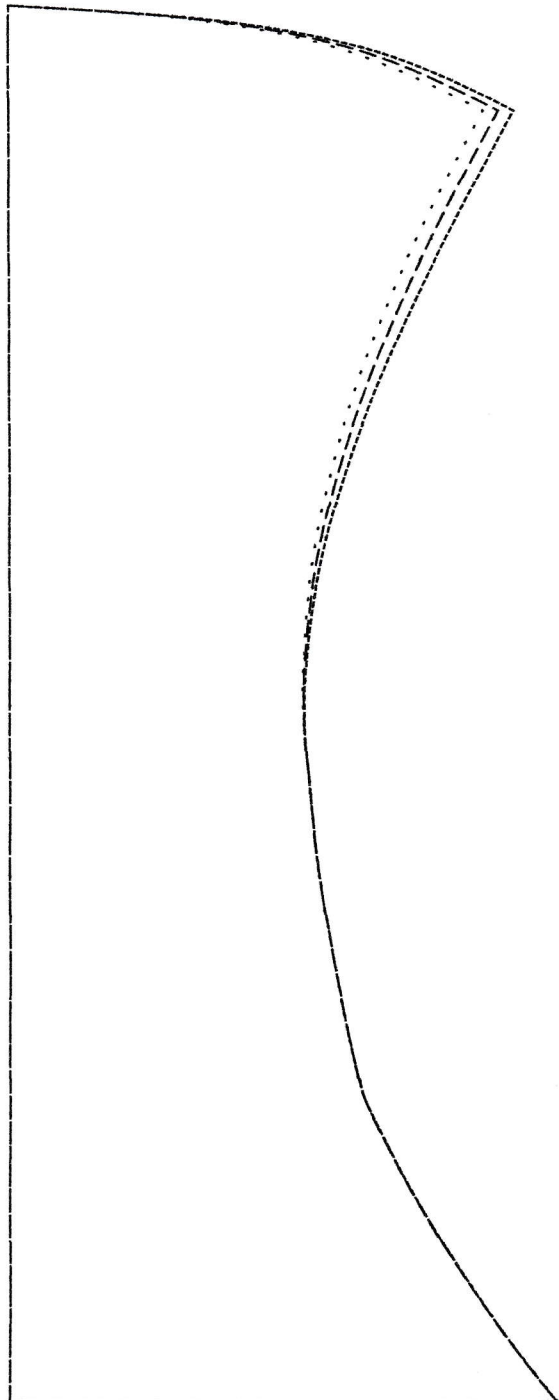
Couper x 2 dentelle
Marges de couture
incluses, 7mm



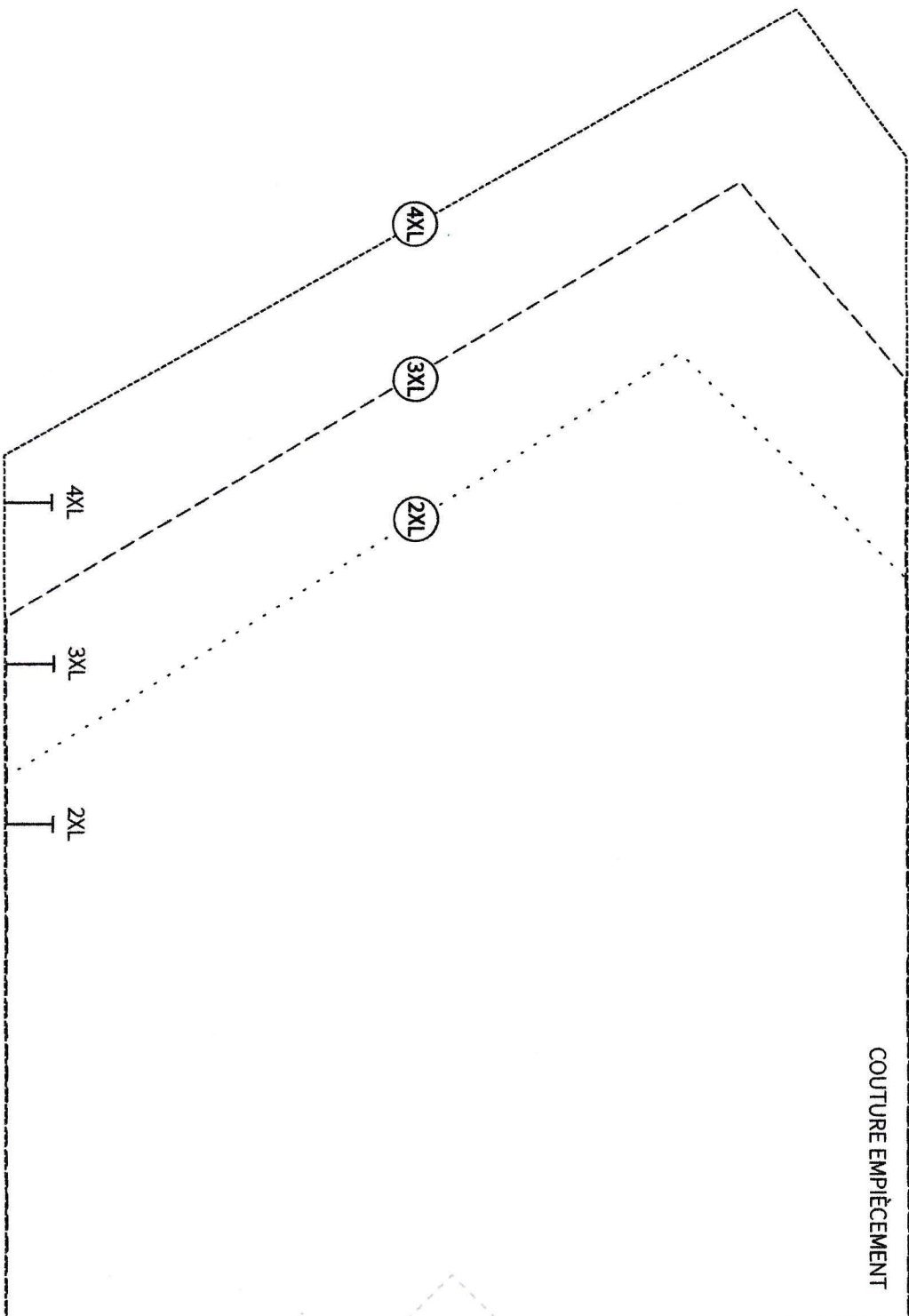
BORD DENTELLE

MILIEU DOS

COUTURE GOUSSET DOS



COUTURE EMPÏEEMENT



TAILLE



CULOTTE, EMPIÈCEMENT DOS
2/5

Couper x 2 jersey

Marges de couture
incluses, 7mm

COUTURE D'EMPIÈCEMENT

MILIEU DOS



