

"Adapter le patron sur le papier"

Où rallonger/raccourcir un patron sans en modifier la coupe



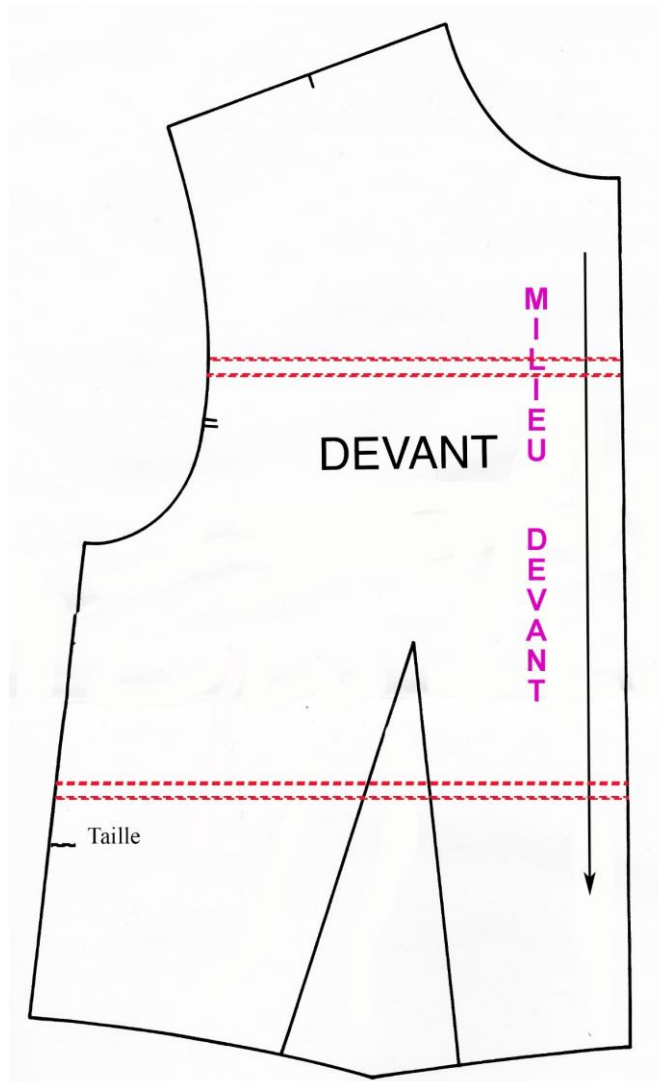
Un patron sera dessiné pour des statures standards et il sera nécessaire de retoucher les différentes longueurs (hauteurs) pour les adapter à votre morphologie.

Les hauteurs tête, taille et genoux diffèrent pour chaque personne.

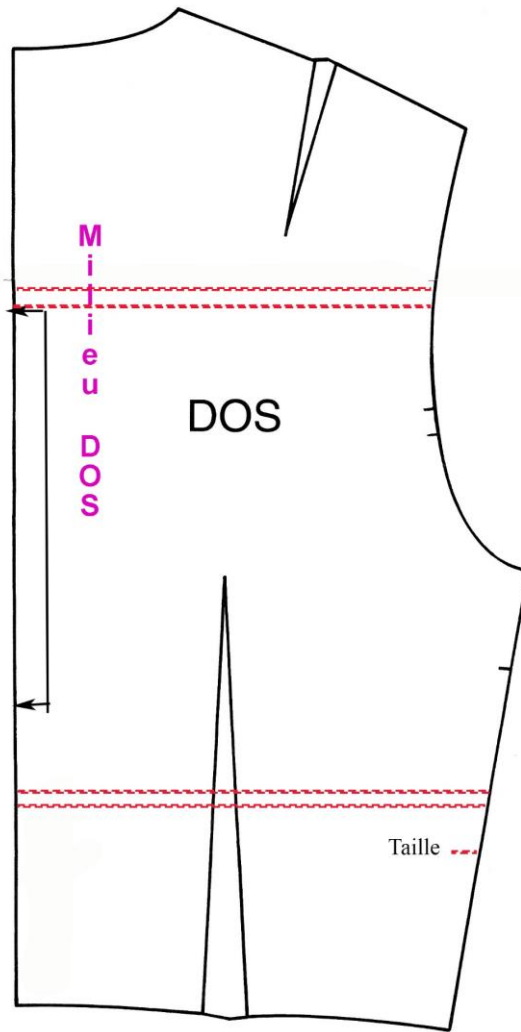
À partir de votre tableau de mensurations personnel vous allez apporter les modifications nécessaires sur le patron papier avant de couper la toile.

LE BUSTE

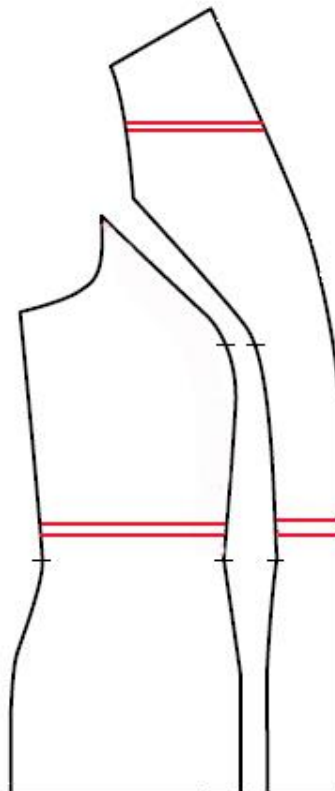
- Il peut être nécessaire de ne modifier que le buste devant, que le dos ou les deux.



- Les modifications apportées sur le devant pourront être différentes de celles apportées sur le dos (hauteur poitrine, omoplates,...).



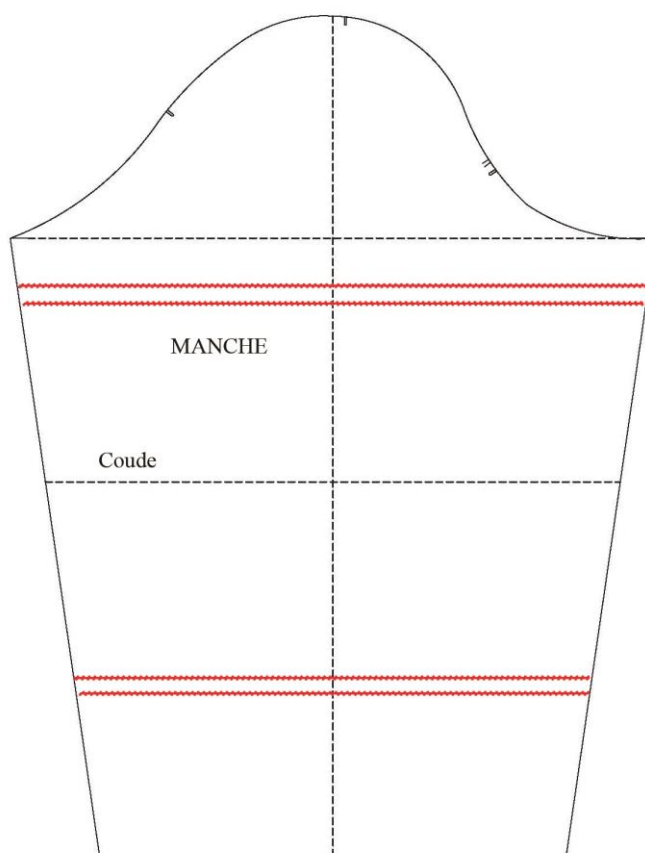
- Sur un buste avec des découpes, les modifications seront reportées sur les deux pièces de devant, par exemple, au même niveau.



LA MANCHE

Si vous ne deviez rallonger/raccourcir une que de 2/3 cm, vous pouvez le faire au niveau de l'ourlet. Assurez-vous que la forme de celle-ci n'en sera pas modifiée.

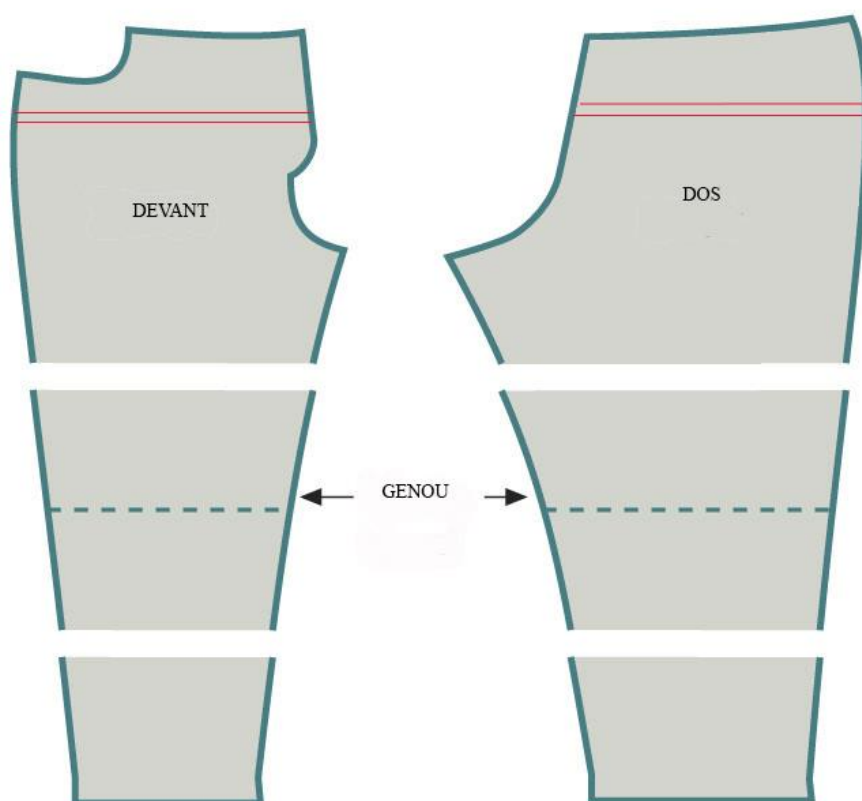
Si vous avez un poignet monté, ce pourrait être fait juste au-dessus de celui-ci.



LE PANTALON

Les ajustements de longueur se feront soit en bas, dans le cas d'une petite valeur à modifier, soit de part et d'autre du genou.

En rouge les modifications à apporter si le montant ne sied pas bien.



LA JUPE et LA ROBE

Comme toujours, il ne faut pas modifier la forme et conserver l'ampleur, notamment pour les jupes/robes droites.

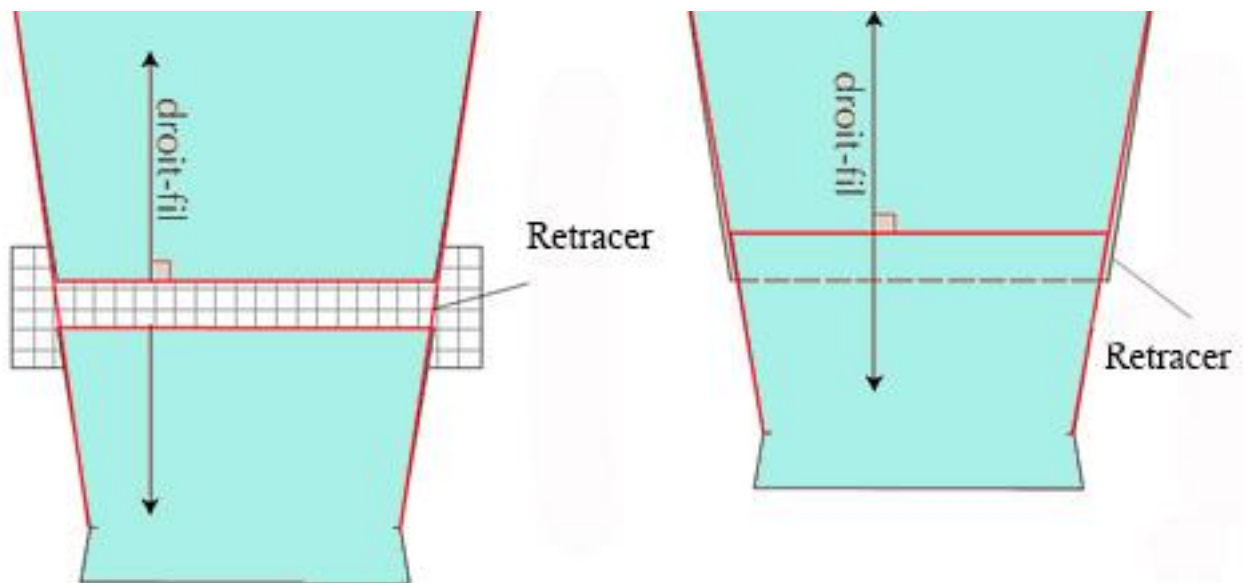
Rappel : pour la jupe droite, l'ampleur minimale pour un ourlet au niveau du genou est de 1m environ.

Pour la robe, il faudra modifier le buste pour mettre la taille à sa place puis le bas.

METHODE

Les modifications seront apportées de la façon suivante :

- tracer des lignes perpendiculaires au droit fil de la pièce.
- dans la zone suggérée en l'adaptant au modèle et à vos mensurations.
- Toujours vérifier que les volumes, notamment pour les manches, sont conservés ainsi que le style du vêtement n'est pas modifié.
- Couper le long du trait pour rallonger, écarter les pièces, ajouter du papier, retracer les courbes et les lignes extérieures.
- Replier le long des lignes en suivant le droit fil pour raccourcir et superposer les pièces. Retracer les courbes et lignes avec la règle de couturier.



X X X X X