

# " Les coutures utilisées dans la confection d'un jeans"



## Les points utilisés:

Le point droit de 3pts/cm et 3,5 pts/cm pour les épaisseurs dont les surpiques.

Si vous avez une recouvreuse, vous pourrez faire les coutures de côté jambe et les ourlets au point de chaînette. Bien arrêter les piqures car c'est un point qui se défait facilement.

Les surpiques peuvent être faites soit par deux rangées de piqures parallèles, soit avec une aiguille double, écartement 4 mm recommandé.

Les surfilages soit à la machine, soit un surjet 3 fils à la surjeteuse.

La couture simple, ouverte avec les bords surfilés ou surjetés.

La couture anglaise, notamment pour les fonds de poche qui doivent être solides; couture qui évite de surfiler ou de surjeter. C'est aussi très solide et s'utilise pour la lingerie (chemise de nuit, pyjama). Pour ce faire il faut prévoir 1,5cm de ressource de couture.

Mettre les deux tissus **envers contre envers** puis piquer à 0,5 cm; ouvrir puis écraser la couture au fer (les deux coutures ensemble). Repiquer sur l'endroit à 0,8 - 1cm.

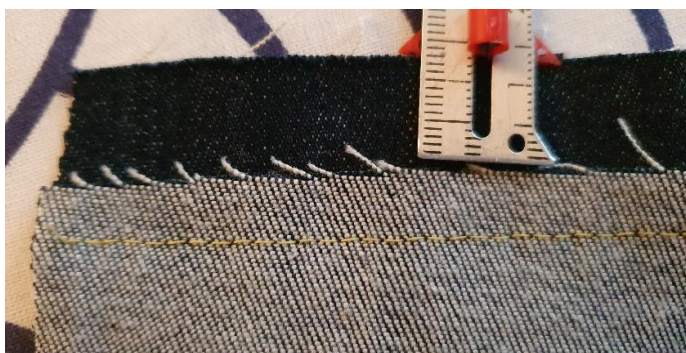
Autre méthode: prévoir 2 cm de couture, piquer repasser et recouper à 0,5 cm de la piqure. Retourner et piquer à 1cm du bord.

La couture rabattue. Les bords seront surjetés ensemble avant de rabattre la couture et de surpiquer sur l'endroit.

Pour faire une couture solide, mettre le coté **envers contre envers** de deux tissus. Piquer à 1,5 cm du bord puis ouvrir la couture au fer, recouper un des surplus de couture à 0,5cm et rabattre l'autre dessus en faisant un petit rempli. Repasser et piquer le plus près du pli. Vous pouvez aussi faire une piqure avec une aiguille double, l'aiguille gauche au plus près du pli.

La couture rabattue en cornet, moins épaisse que la couture rabattue classique. C'est une couture spéciale réservée aux tissus lourds comme ceux utilisés dans la confection de vêtements de travail.

Poser deux pièces –endroit contre endroit- la pièce du dessus étant décalée de 1,3 cm. Piquer à 0,7 cm du bord de la pièce du dessus. Repasser les coutures ouvertes.



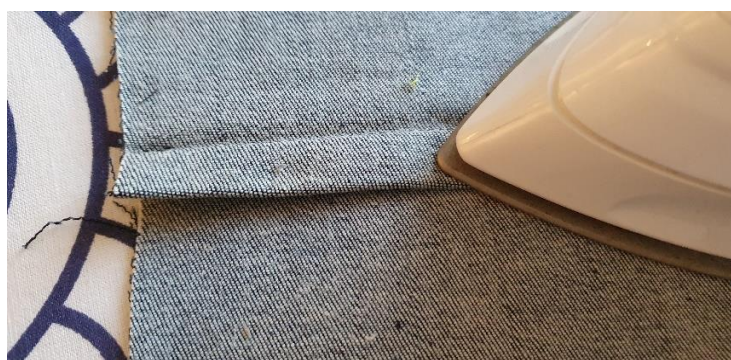


Au fer, rabattre la couture de 0,7 cm vers la partie la plus large.

Replier la partie la plus large sur elle-même afin qu'elle soit bord à bord avec l'autre couture. Repasser.



Basculer le cornet vers la petite marge. Repasser de nouveau et épingler avec des épingles fines (comme en moulage sur mannequin) afin que les épingles ne gênent pas lorsque l'on va piquer sur l'endroit.



Sur l'endroit, point 3,5 faire une pique à 1cm de la première pique d'assemblage afin de maintenir le cornet. Puis si vous voulez, faire une seconde pique le long de la pique d'assemblage.



X X X X X