

" Les règles utilisées en couture "



Pour les aides au patronnage un perroquet (pistolet ou french curve), une règle de confection, une règle courbe de tailleur ainsi qu'une équerre peuvent vous être utiles. Sans oublier la règle plate que l'on utilise pour le patch, très utile pour les tracés rectilignes ainsi que le marquage des coutures et les ourlets par exemple.



Règle courbe de confection



Pistolet



D'autres modèles

Types de pistolets et règles

Où l'utiliser

①



Le fusil
Ressemble à une règle de 30 cm, mais est recourbé

- hanches
- ourlets courbes
- pantalons
- revers
- capuchon de manche

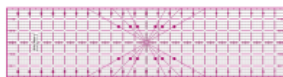
②



Le pistolet
Ressemble à une virgule, et est courbe sur toute la longueur

- taille
- revers
- emmanchures
- encolures
- capuchon de manche

③



La règle transparente
Règle large qui permet de voir à travers, avec de nombreuses lignes.

- patchorks
- marge de couture
- ourlets

④



L'équerre
Comme son nom l'indique, cette règle possède un angle à 90°

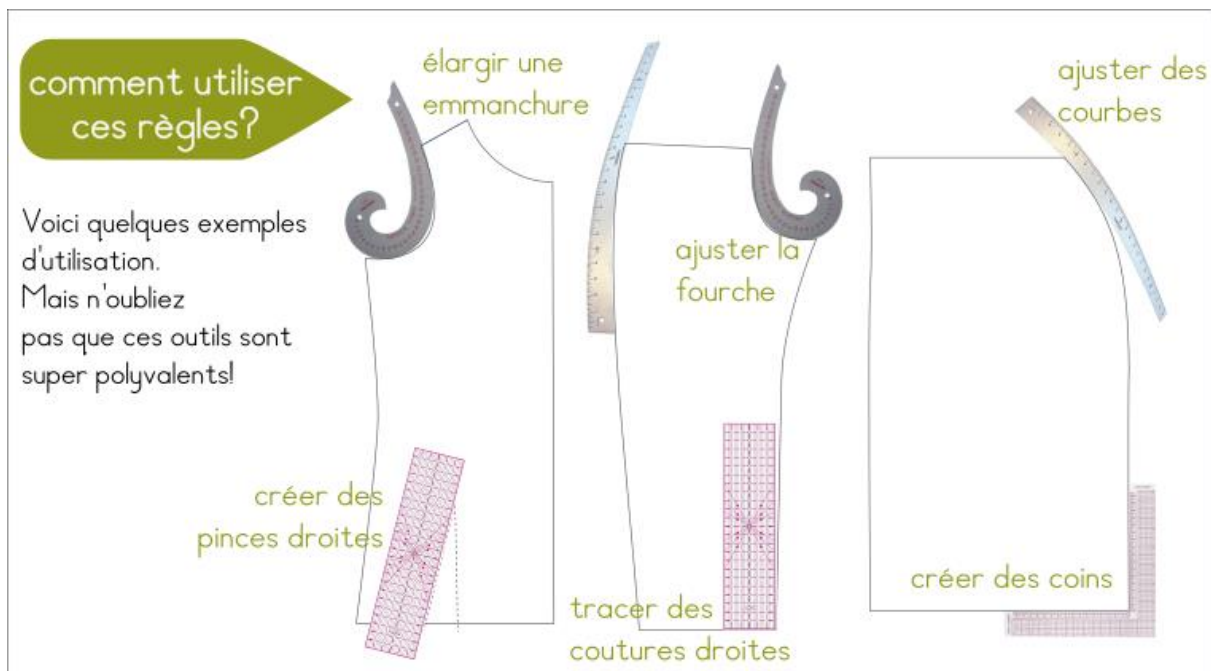
- coins à 90°
- ourlets
- jupes
- pantalons

Petit Citron

- ✓ Le perroquet:
C'est une règle à multi-courbures qui est utile pour tracer ou corriger les emmanchures, les encolures sur un patron dont on a modifié les lignes pour l'adapter à nos mesures.
Généralement les pistolets ne sont pas gradués. Il en existe de plusieurs tailles et formes.
- ✓ La règle courbe de tailleur:
En général assez longue (40 à 70 cm) très utile pour tracer les courbes le long des jupes et des pantalons.
- ✓ La règle de confection:
C'est une règle multi fonction qui a une partie droite ainsi qu'une courbe et elle est graduée; ce qui vous permet de vérifier que des courbes ont la même valeur.
- ✓ La règle "patch" est assez simple d'utilisation. C'est une règle de patronnage transparente, quadrillée et qui permet de voir les repères et les tracés précédents, comme une ligne de pique par exemple pour tracer la ligne de coupe ensuite.
Elle peut aussi servir d'équerre.

Utilisation

Ci-dessous, quelques exemples (Petit Citron)



Conclusion

Pour une couturière amateur, une règle de confection avec une règle "patch" seront bien suffisantes pour corriger les patrons et si vous vous lancez dans les patrons de base, alors un perroquet sera le bienvenu!

X X X X X