

# Éclipse

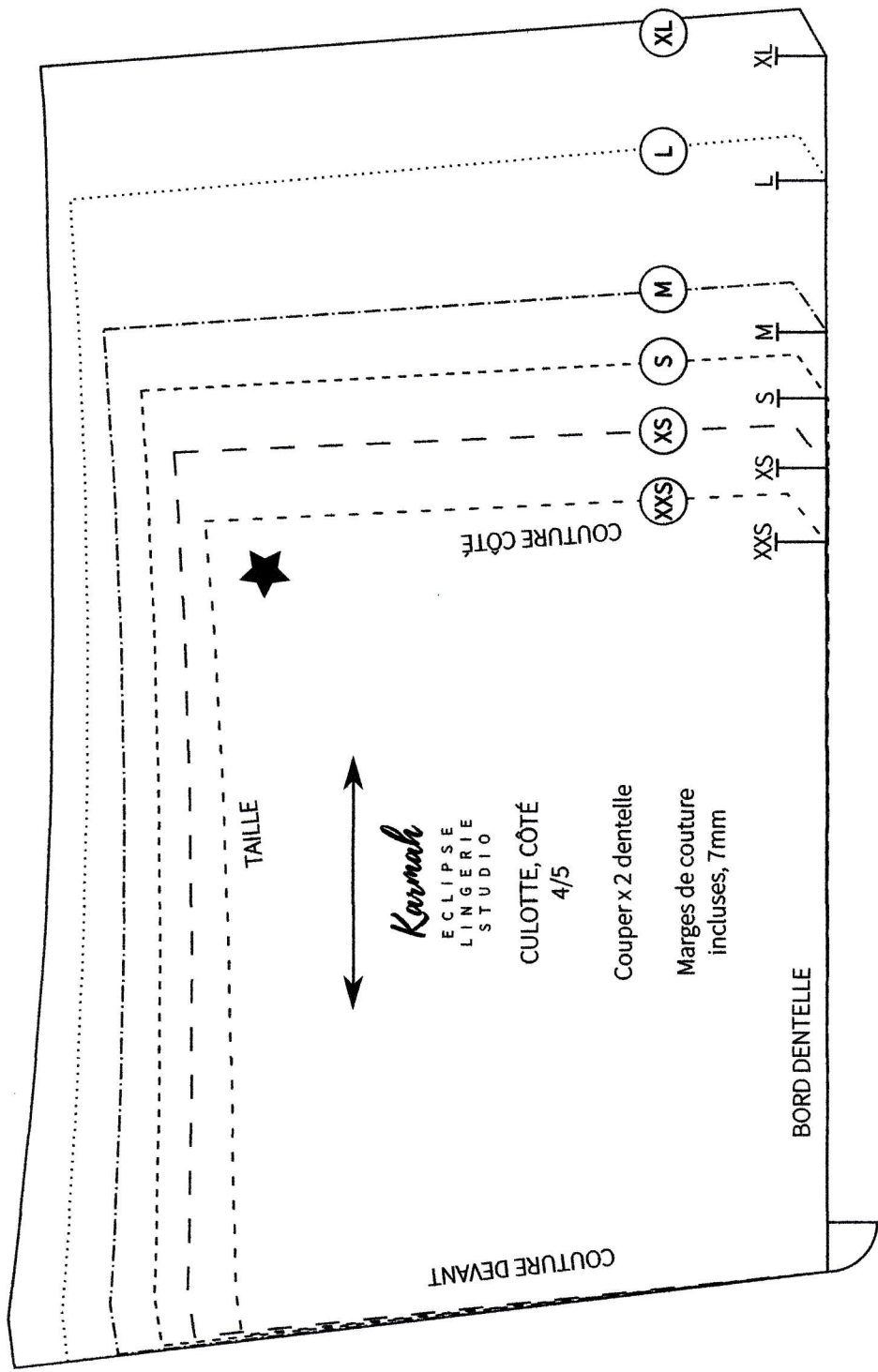
LINGERIE STUDIO

# Karmah

CULOTTE EN DENTELLE XXS-XL

## GUIDE D'IMPRESSION

1. Paramétrez votre imprimante pour imprimer à taille réelle : choisissez en taille « 100 % » ou « aucune mise à l'échelle » ou encore « imprimer à taille réelle »
2. Vérifiez que le carré de test en page 2 mesure bien 3 x 3cm ;
3. Découpez les pages 3 & 4 le long des lignes indiquées par des ciseaux ; scotchez les pages 3 et 4 avec la page 5 en faisant correspondre les repères. ( Aidez-vous du document "Karmah\_plancoupepatron.pdf pour la reconstitution du patron )
4. Découpez le patron à la taille choisie.



*Karmah*  
ECLIPSE  
LINGERIE  
STUDIO

CULOTTE, CÔTÉ  
4/5

Couper x 2 dentelle

Marges de couture  
incluses, 7mm

TAILLE

COUTURE DEVANT

COUTURE CÔTÉ

BORD DENTELLE

XL

XL

L

M

S

XS

XXS

L

M

S

XS

XXS

3 X 3 CM

COUTURE EMPÏÈCEMENT



*Karmah*

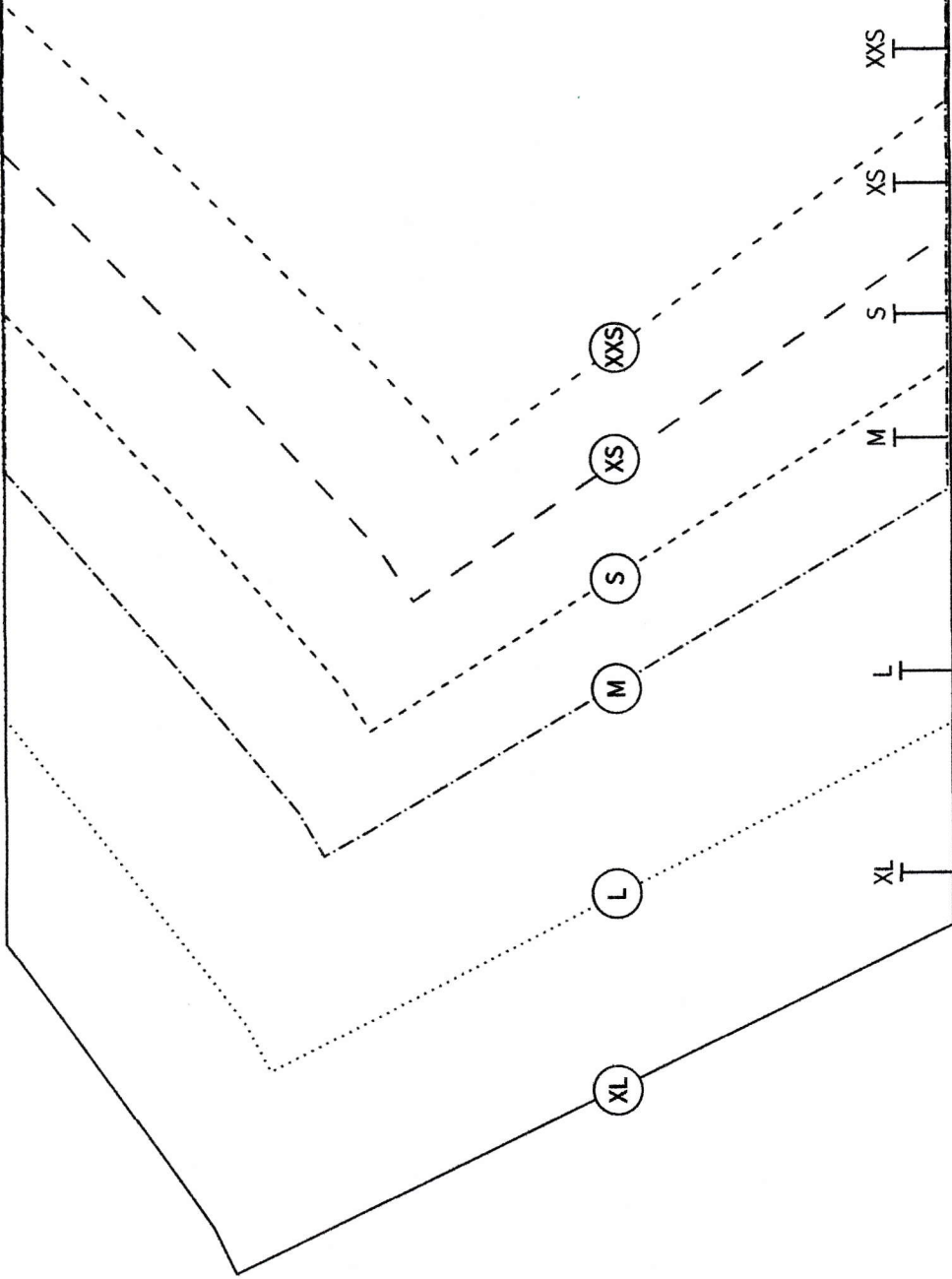
ECLIPSE  
LINGERIE  
STUDIO

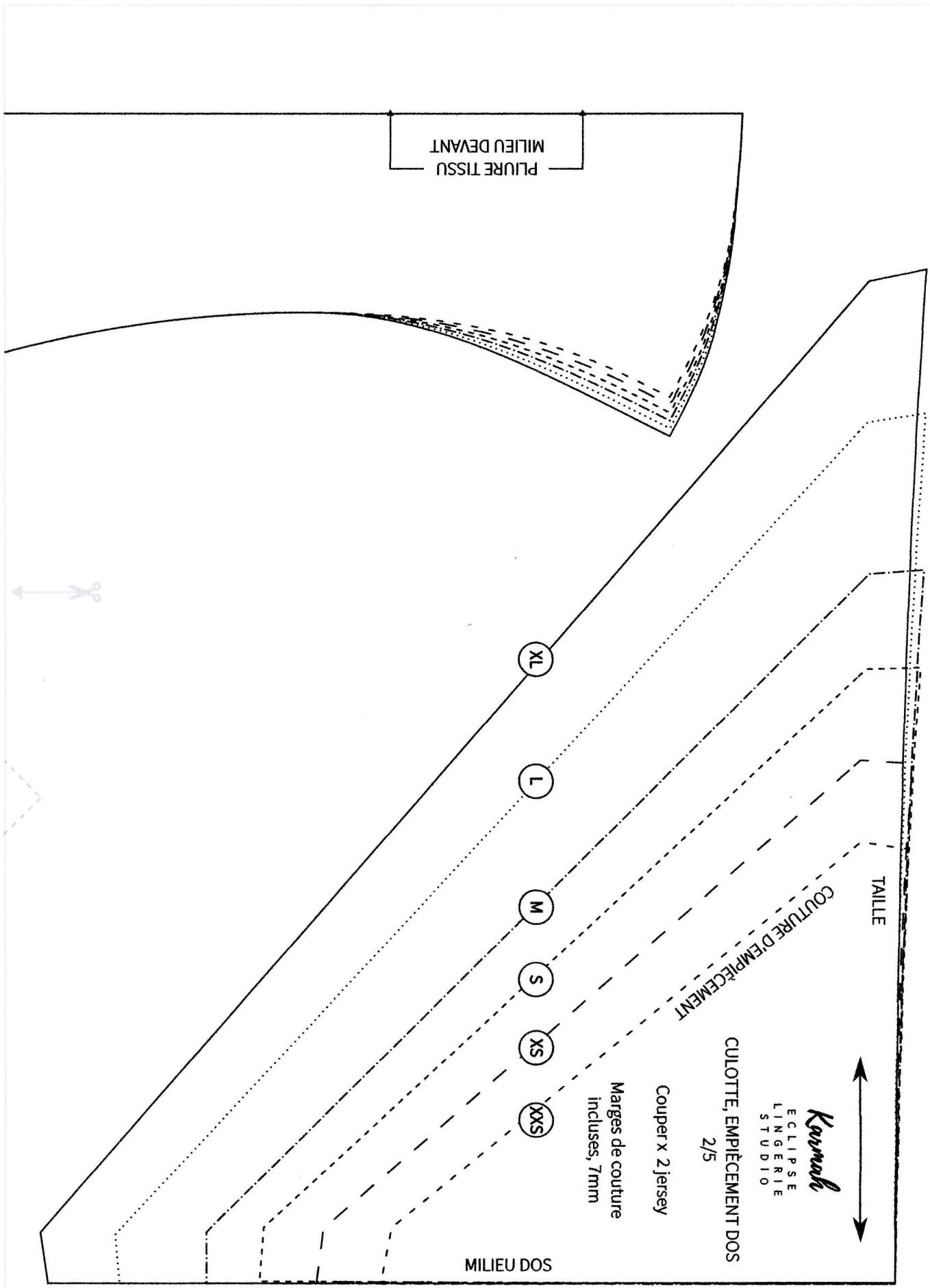
CULOTTE, DOS  
3/5

Couper x 2 dentelle

Marges de couture  
incluses, 7mm

BORD DENTELLE





XL L M S XS XXS

*Karmah*  
ECLIPSE  
LINGERIE  
STUDIO

CULOTTE, DEVANT  
1/5

Couper x 1 jersey au pli

Marges de couture  
incluses, 7mm

COUTURE DEVANT

MILIEU DOS

COUTURE GOUSSET DOS

